

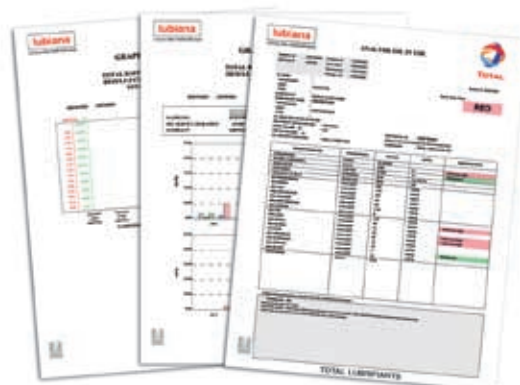
# Сервисная поддержка по вопросам смазки

Следите за состоянием смазки

## lubiana

Сервис **lubiana** – проведение анализов масла для отрасли

- увеличении срока службы смазки.
- наблюдение за состоянием оборудования и определение неисправностей путём проверки масел и их ингредиентов:
- экономия в результате профилактических наблюдений и выявления потенциальных слабых мест.

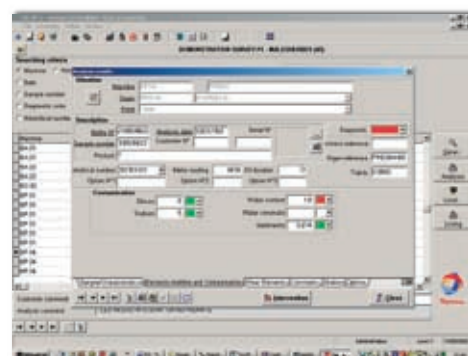


Совершенствуйте техническое обслуживание



Программное обеспечение  
TIG XP5 по смазке  
и техническому обслуживанию

- наличие всех необходимых данных о работе оборудования в результате того, что осуществляется регулярный контроль смазки и технического обслуживания
- анализ стоимости смазки
- возможности оптимизации профилактического технического обслуживания.



По вопросам необходимой вам сервисной поддержки всегда обращайтесь к нам по адресу:  
119049, г. Москва, ул. Шаболовка, д.2  
тел. +7-495-937-37-84, факс +7-495-937-37-85 • [www.total-lub.ru](http://www.total-lub.ru)

На сайте [www.lubricants.total.com](http://www.lubricants.total.com) вы найдёте, к кому обращаться в вашем регионе

Afrique	+33 1 41 35 47 62	France	+0 800 771 522*	Pays-Bas	+31 70 318 04 80
Allemagne	+49 211 90 570	Grande Bretagne	+44 1977 636 200	Pologne	+48 22 435 14 00
Asie	+65 6879 22 00	Gr ce	+30 2 10 544 05 40	Portugal	+351 21 723 08 32
Autriche	+43 616 46 11 0	Hongrie	+36 23 50 75 00	Rep. Tch que	+420 2 2489 0511
Belgique	+32 2 288 99 33	Italie	+39 02 54 068 370	Su de	+46 40 38 36 50
Danemark	+45 45 81 3701	Luxembourg	+352 480 481-1	Suisse	+41 22 306 66 00
Espagne	+34 91 722 08 40	Norv ge	+47 22 01 95 59	Autres	+33 1 41 35 40 00



ТОТАЛЬ ЛЮБРИФИАН СНГ

119049, Россия, Москва, ул. Шаболовка, д. 2

Тел.: 7 (495) 937 37 84 • Факс: 7 (495) 937 37 85 • [www.totalmsk.ru](http://www.totalmsk.ru)

# **Масла и консистентные смазки для бумажных фабрик**

**Соответствуют вашим требованиям  
производительности и надёжности**



**TOTAL**



## ПРОДУКТЫ ФИРМЫ TOTAL

## Склад

- RUBIA
- TRANSMISSION
- EQUIVIS ZS

*Полный ассортимент испытанных смазок для оборудования любого типа*

- CERAN PM

*Сокращение расхода смазки благодаря исключительной водостойкости и стабильности. Прекрасные противокоррозионные свойства*

- CERAN GEP 0

*Уменьшение износа оборудования и расхода смазки благодаря улучшенной адгезионной способности*

- KASSILA GMP

*Увеличение продолжительности службы подшипников и механизмов*

### **Погрузочно-разгрузочное оборудование**

*Смазка двигателей, трансмиссий и гидравлических систем*

### **Транспортёры/ подшипники**

*Наличие воды, пыли, условия работы при ударных нагрузках*

### **Цепные передачи/ открытые редукторы**

*Влажная среда, ударные нагрузки, запылённость, большие нагрузки, малые скорости*

### **Закрытые редукторы**

*Влажная среда, запылённость, большие нагрузки*

## Целлюлозно-бумажное производство

- CARTER VP/CS
- KASSILA GMP

*Увеличение срока эксплуатации благодаря высоким противоизносным и антикоррозионным свойствам*

### **Мешалки / редукторы**

*Смесители, маслёнки, насосы, грохота, рафинёры*

## Цех отделки бумаги

- STATERMIC XHT

*Снижение расхода смазочных материалов и увеличение продолжительности службы подшипников*

### **Установка для нанесения покрытий**

*Валы и намоточные устройства*

- MISOLA MAP
- MISOLA MAP SH

*Беззольные масла*

### **Супер каландр**

*Циркуляционные масла*



### Бумагоделательная машина

Мокрый цех – Цех прессования – Сухой цех

#### Циркуляционные масла

Отвечают техническим условиям  
и спецификациям VOITH/METSO

MISOLA ASC •

MISOLA AF •

**Беззольные минеральные масла**  
Увеличенные сроки эксплуатации  
смазок и подшипников  
Уменьшение потерь на фильтрах

MISOLA MAP •

**Полусинтетическое  
беззольное масло**  
Оптимальное соотношение  
цены и качества

MISOLA MAP SH •

**Синтетическое  
высокотемпературное  
беззольное масло**  
Эффективно очищает  
циркуляционные линии  
Является прекрасной защитой  
от высокотемпературного износа

#### Гидравлическое масло

AZOLLA AF •

**Беззольное минеральное масло**  
Прекрасно работает  
в присутствии воды  
Снижение засоряемости  
фильтров благодаря  
улучшенной фильтруемости

#### Консистентная смазка для мокрого цеха

CERAN PM •

**Консистентная смазка,  
устойчивая к вымыванию**  
Уменьшенный расход смазки  
Увеличенный срок  
эксплуатации оборудования  
Уменьшение риска  
загрязнения среды

#### Консистентные смазки для сухого цеха Электродвигатели - вентиляторы

ALTIS EM2 •

ALTIS SH2 •

**Высокотехнологичные консистентные  
смазки с улучшенными  
смазывающими свойствами**  
Существенное снижение  
температур и вибрации

